



최종 프로젝트 발표

팀 응급실

팀장 : 조승현

팀원 : 차민주 이예찬 이준영 김현우

주제 선정 이유

1 기존 의료 플랫폼의 문제점

- 부정확한 진단과 처방으로 인한 사고
- 제약 시장 혼란 야기
- 의사 간 소통 불가

2 이를 보완한 통합 의료 플랫폼 구축

- 진료/처방보다는 **간단한 의료 상담**
- 의사 **커뮤니티** 활성화
- 간단한 증상 입력 폼으로 환자의 이용 **편의성** 고려

합뉴스 | 2023.04.23. | 네이버뉴스

에 놓인 '비대면 진료'...초진·재진 둘러싼 갈등

최근 몇 년 동안 비대면 진료는 국민들 사이에서 뜨거운 관심을 끌고 있다. 하지만, 아직까지는 많은 논란이 있다.

메디칼타임즈 | 4시간 전

"비대면 진료로 9명 사망"...대개협, 초진 포함 주

비대면 진료 플랫폼들이 필수의료 봉괴로 생긴
료계 우려가 커지고 있다. 특히 산업계는 소아

약사공론 | 3시간 전

약사회 비대면 진료 시범사업 '반대'...

이대로 복지부가 비대면 진료 시범사업을 추진
국을 매칭해 약 배달을 수단으로 약국 시장을

머니투데이 | 1일 전 | 네이버뉴스

일은 26년 전 시작한 비대면 진료...韓

비대면 진료의 핵심 이해관계자인 의료계와 플
난 3년, 이미 전 국민의 30%가 비대면 진료의

"비대면 진료로 9명 사망"...대개협, 초진 포함 주
원천 봉쇄
불법 의료행위에 무방비... 속타는 '비대면 진료'

주요 기능 소개

1

PATIENT

- 회원가입(카카오 주소API, 네이버 문자전송 API) -> 로그인(네이버 로그인 API)
- 회원/비회원 모두 증상글 작성/조회/삭제 -> 비회원은 임시 인증번호 사용
- 회원 개인정보 변경/조회 가능

2

DOCTOR COMMUNITY

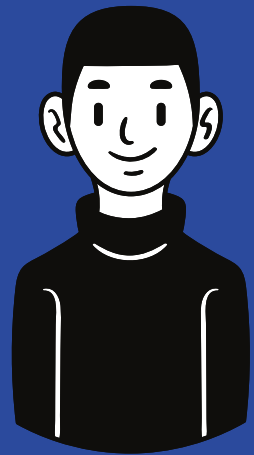
- 회원가입(카카오 주소API, 네이버 문자API)-> 관리자 인증 받은 경우만 로그인 가능
- 증상글에 소견서 작성/변경/조회/삭제
- 소속병원 등록/조회/변경(네이버 클라우드이미지 옵티마이저, 네이버 주소 API)
- 커뮤니티 게시글/사진 작성/이미지 첨부/변경/조회/삭제, 댓글 입력/삭제
(네이버 클라우드 CLOVA SENTIMENT 서비스, 네이버 블로그 검색 API)

3

ADMIN

- 회원 정보/ 게시글 내용 검열(조회/삭제/공개 여부 설정)
- QNA 질문글에 답변 기능

팀원 역할 소개



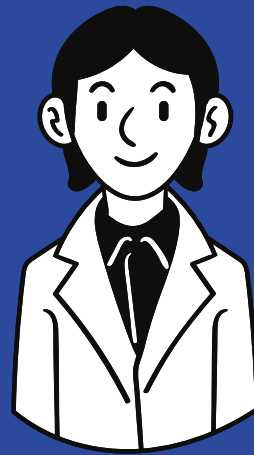
조승현

환자 증상 작성

관리자 페이지

네이버 로그인

환자 프로필



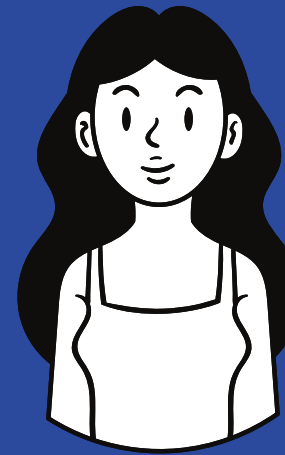
이준영

환자 로그인

의사 로그인

의사 상담글 조회

의사 진료 상세



차민주

의사 커뮤니티

네이버 검색

웹 디자인

웹 아키텍처/ppt
제작



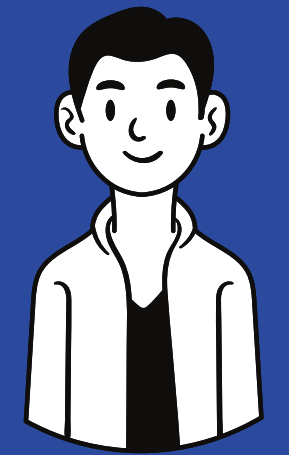
이예찬

환자 회원가입

의사 회원가입

의사 프로필

내 병원 등록



김현우

웹 디자인

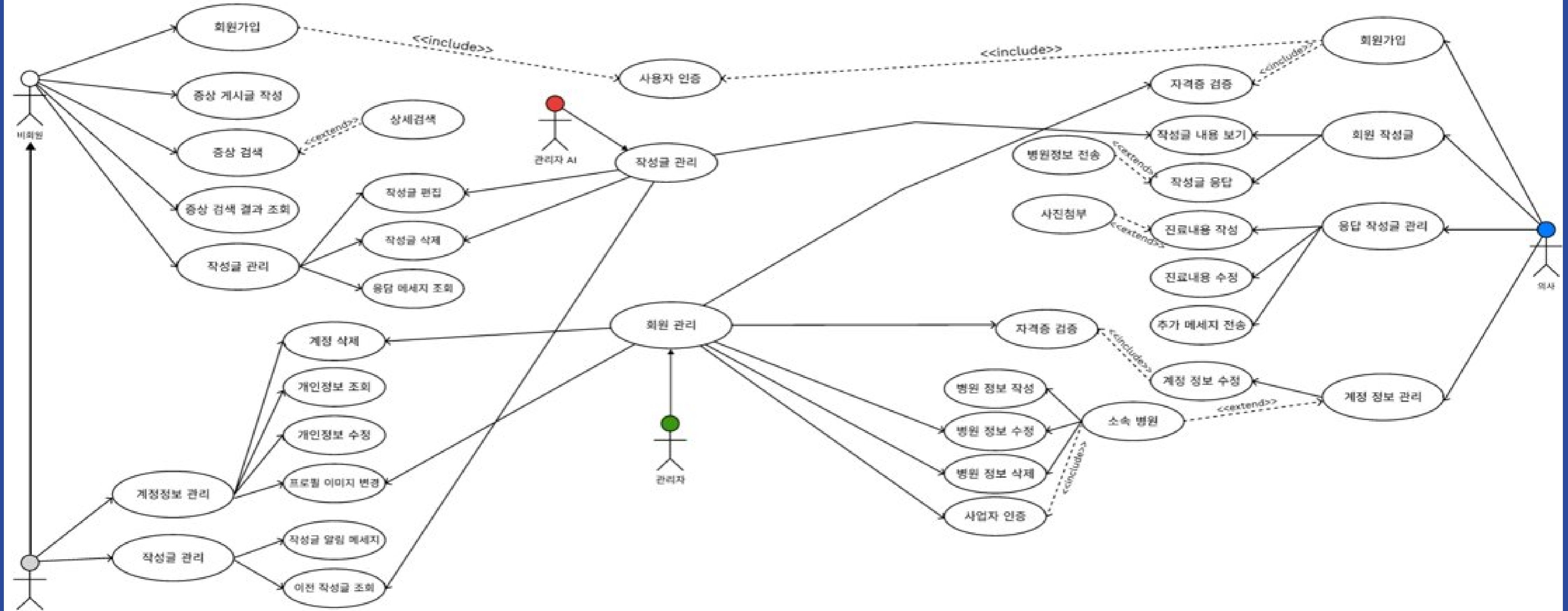
전체 병원 리스트

내 병원 정보

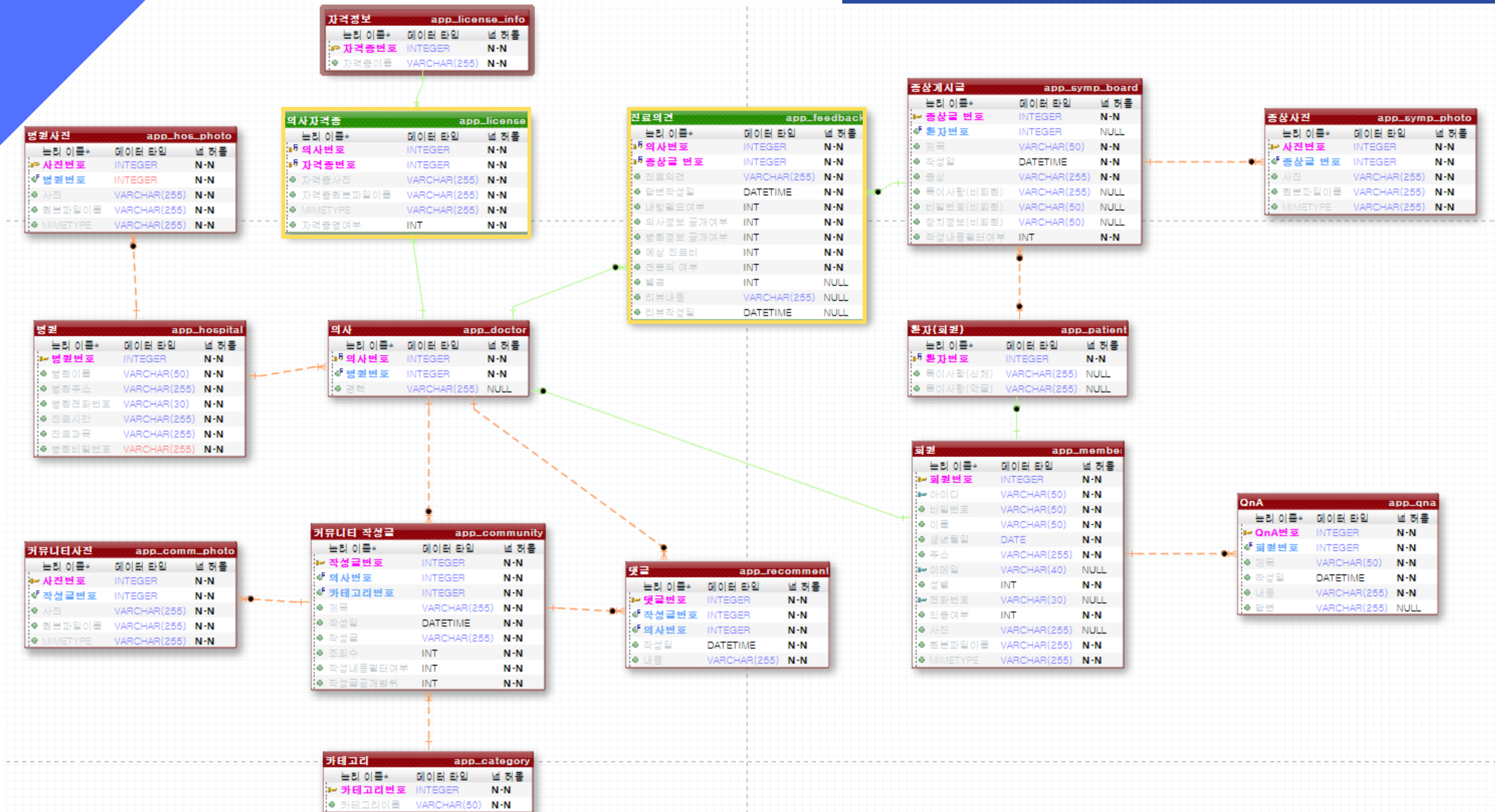
프로젝트 시연

1. 환자 페이지
2. 의사 페이지
3. 관리자 페이지

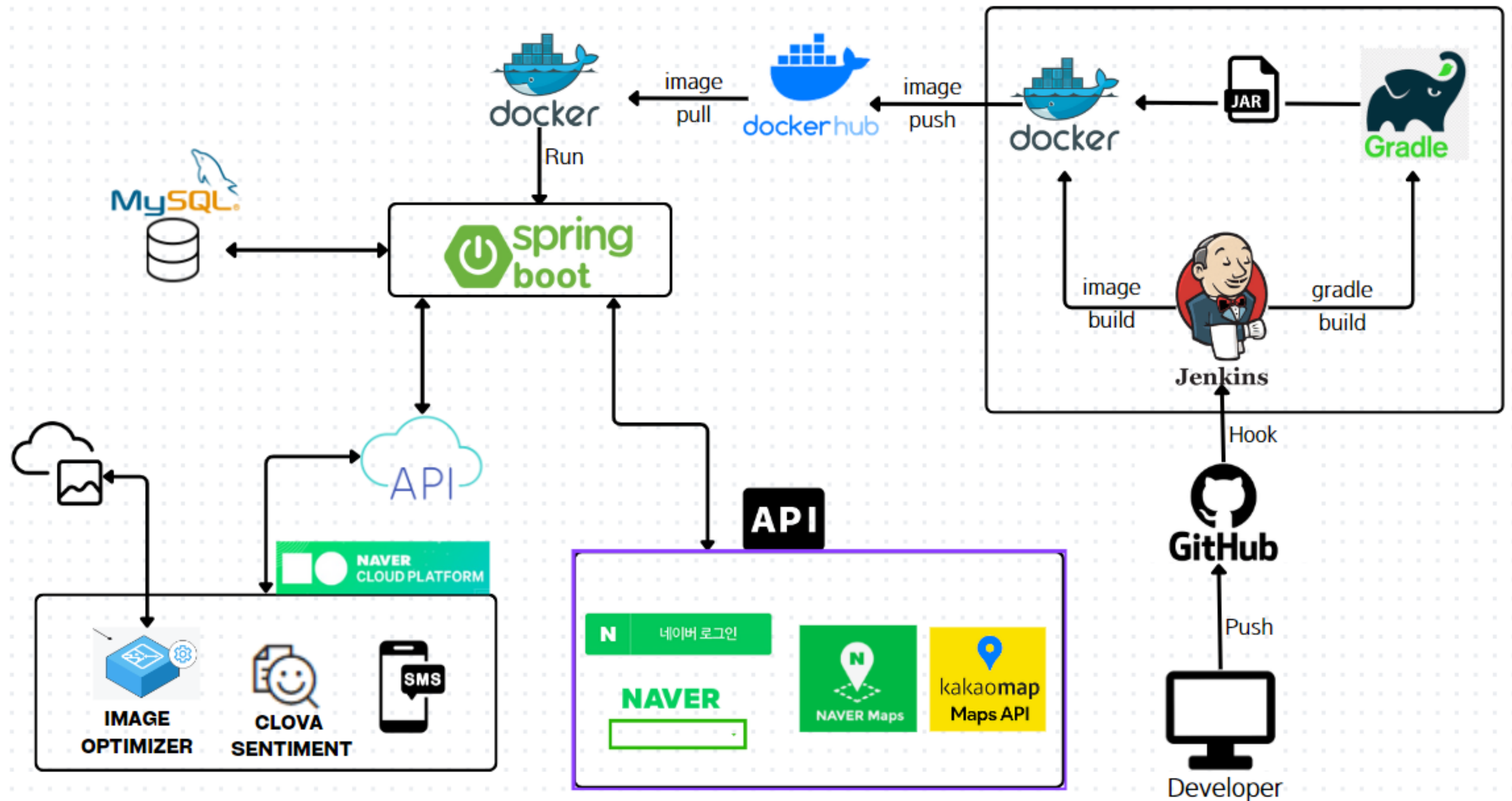
USE CASE



DB MODELING



WEB ARCHITECTURE



감사합니다 !

